

stylus®

Das Metropolmagazin.

Architektur. Interieur. Design. Fotografie. Lebensstil.

KÖLN/BONN

DORTMUND

HAMBURG

MÜNCHEN

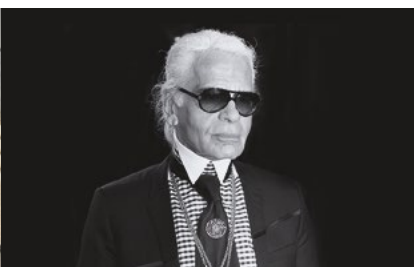
MÜNSTER/OSNABRÜCK

AUSGABE 1/2019

SCHUTZGEBÜHR 7 EURO



**ARCHITEKTUR &
BAUHAUS**



Kooperation mit Stil

Fotos: Constantin Meyer Photographie

Als exklusiver Raumgestalter ist casaceramica auf die individuelle Konzeptentwicklung spezialisiert. Geschäftsführer Frank Esser erklärt im Gespräch mit stylus die Besonderheiten seines Unternehmens und warum die Schaltersysteme von JUNG in seiner Ausstellung Platz gefunden haben.

Herr Esser, was macht casaceramica so besonders?

Unser Alleinstellungsmerkmal ist, dass wir uns in die Situation von Kunden hineinversetzen. Wir stimmen die Produkte optimal auf den Raum ab, um ihn in Balance zu bringen. Der Kunde bekommt bei uns manchmal nicht direkt das, was er sagt, sondern immer, was er will. Warum? Weil wir ihm Dinge zeigen, die er noch gar nicht kennt. Der Kunde kommt zu uns, damit wir eine Idee für ihn entwickeln, die dann zum Konzept wird.

Was ist Ihnen bei der Konzepterstellung wichtig?

Wenn in China ein Sack Reis umfällt, dann merken wir das – mit dieser Sensibilität gehen wir an die Konzepterstellung. In unserer Ausstellung decken wir ein vielfältiges Produktangebot ab. Damit fühlen wir uns wohl und sind sehr erfolgreich. Besonders großen Wert legen wir dabei auf die Auswahl hochwertiger Partner.

Welche Kooperation besteht zwischen Ihnen und JUNG?

JUNG war auf der Suche nach einer Präsentationsfläche. In unserer Ausstellung zeigen wir edle Hintergründe, auf denen die JUNG-Produkte exzellent wirken, so entstand die Kooperation. Wir arbeiten hier mit Farbkonzepten, zu denen insbesondere die JUNG-Schalterprogramme LS 990 und LS 1912 passen. Sowohl die Haptik als auch die technischen Möglichkeiten der Produktpalette sind herausragend – für mich in der Klasse und in der Qualität einmalig.



Interviewpartner
Geschäftsführer Frank Esser
casaceramica e.K.
www.casaceramica.de





Funktionalität trifft Design

Fortschritt, Qualität und Design – als **Premiumanbieter moderner Gebäudetechnik** setzt das **Traditionsunternehmen JUNG** seit 1912 mit dem **Qualitätsanspruch „made in Germany“ national als auch international auf zeitlos gestaltete Produkte und zukunftsorientierte Lösungen. Lichtschalter, Dimmer und Systeme zur Funktionssteuerung sind einige Produkte aus dem vielfältigen Portfolio, das sich stets an der Zukunft orientiert.**

Wer behauptet, dass eine bessere Funktionalität und einfache Anwendung nicht mit einer optischen Eleganz einhergehen können? **JUNG** beweist seit mehr als 100 Jahren, wie sich innovative Technik mit hochwertigem Design verbinden lässt. „Fortschritt als Tradition“ lautet die Unternehmensphilosophie, die zu neuem Denken anregt.

JUNG fokussiert sich auf die Konzipierung intelligenter Lösungen, die sich als integrale Bestandteile wie selbstverständlich in die Gesamtarchitektur einfügen: Ob durch einen farblich zu Wand und Möbeln passenden Lichtschalter oder einen Raumcontroller, der die Regulation von Licht, Beschattung und Temperatur vereint – die **JUNG**-Produkte gehen mit ihrer Vielfalt und der Möglichkeit zur individuellen Anpassung über die konventionelle Gebäudetechnik hinaus.

Gestalterischer Anspruch, strategisches Denken und der Teamgeist von rund 1.200 Mitarbeitern machen das Familienunternehmen mit 17 Töchtern und 70 Vertretungen weltweit international erfolgreich.

ALBRECHT JUNG GMBH & CO. KG
 Volmestraße 1 | 58579 Schalksmühle
 Tel.: +49 2355 8060 | Fax: +49 2355 806189
 kundencenter@jung.de

